

Spécifications des machines retenues

Fabricant	Modèle	Diamètre du Rotor (m)	Hauteur Mât (m)	Hauteur Totale (m)	Puissance unitaire (MW)
ENERCON	E115	115	92	150	2,99
VESTAS	V110	110	95	150	2,2
VESTAS	V117	117	91,5	150	4,2
VENSYS	VENSYS120	119,9	90	149,95	3,0
NORDEX	N117	118	91,5	150	3,6

Coordonnées des éoliennes du projet

Eolienne/ PDL*	Latitude Nord – WGS84	Longitude Est – WGS84	Altitude NGF au sol (m)	Altitude NGF de l'obstacle (m)
E1	N 49°47'03.2953"	E 3°31'40.7288"	121.56	271.56
E2	N 49°46'54.5633"	E 3°31'44.2852"	116.21	266.21
E3	N 49°46'45.7177"	E 3°31'47.8870"	113.25	263.25
E4	N 49°46'32.6603"	E 3°31'53.4392"	117.75	267.75
PDL1	N 49°47'03.5273"	E 3°31'46.2775"	128.86	NA
PDL2	N 49°46'45.4226"	E 3°31'52.5809"	120.97	NA

*Poste De Livraison

Historique du projet

2017

- Premières rencontres avec les élus de Pleine Selve et de la Ferté-Chevresis
- Délibération favorable du conseil municipal de Pleine Selve
- Délibération favorable du conseil municipal de la Ferté-Chevresis

2018

- Signature promesse de bail pour un potentiel de 4 éoliennes
- Présentation Conseil Municipal
- Lancement de l'étude écologique

2019

- Signature promesse de bail pour un potentiel de 5 éoliennes
- Présentation Conseil Municipal
- Lancement étude paysagère
- Installation du mât de mesure

2020

Lancement études acoustiques

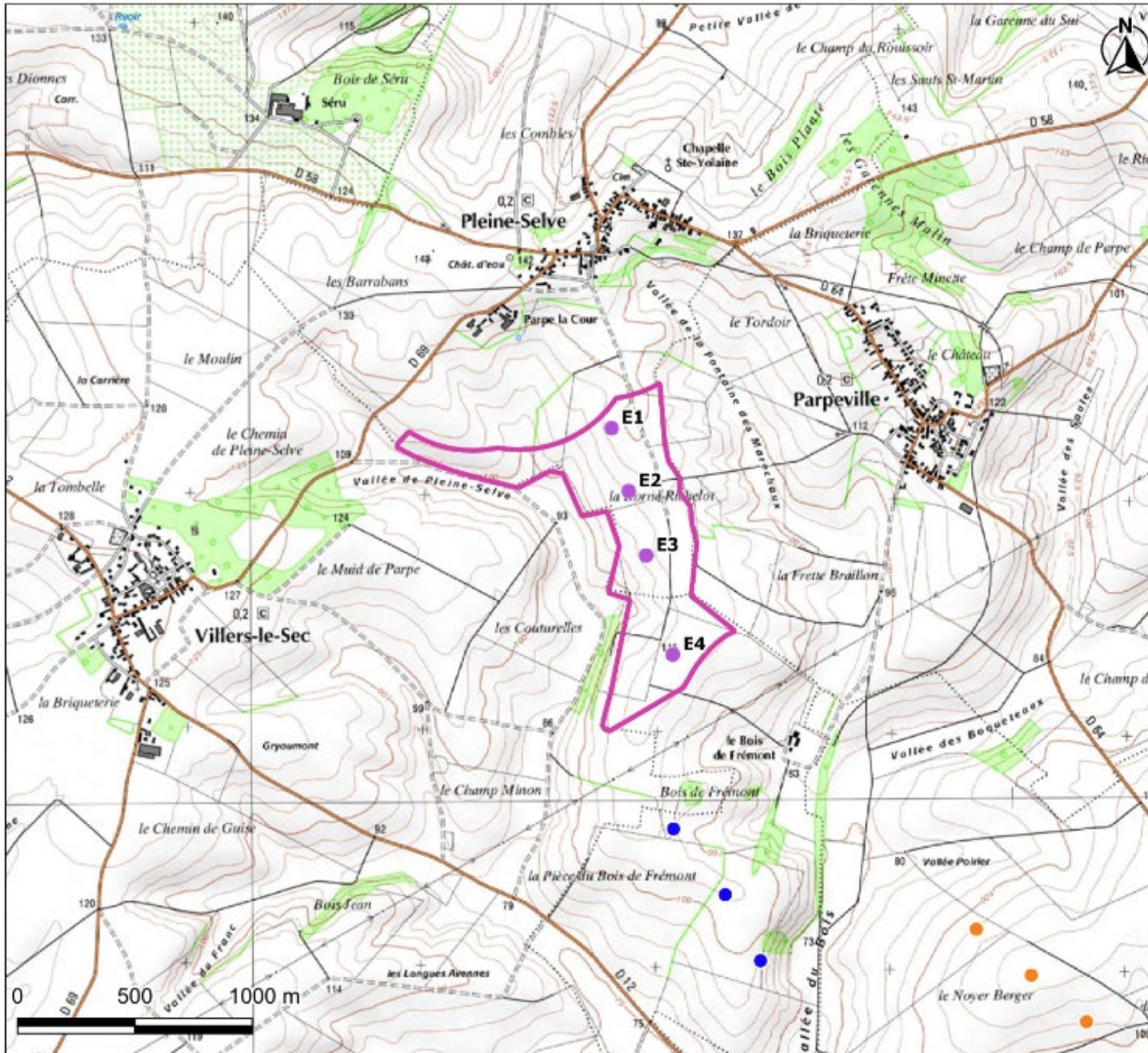
- Lancement étude géomètre
- Etat initial Paysage finalisé
- Etat initial Ecologique finalisé
- Choix des machines et de l'implantation
- Lancement étude impacts
- Présentation Conseil Municipal

2021

- Dépôt demande d'autorisation
- Réception demande de compléments
- Rédaction demande de compléments

2022

- Permanence publique
- Dépôt demande de compléments



Projet du parc éolien de
Pleine-Selve et Ferté-Chevresis
(02)

Implantation


Fond de carte IGN 1/25 000



BUREAU D'ETUDES JACQUEL & CHATILLON


Direction des Etudes et Cartographie
www.bec.com

LEGENDE

 Zone d'implantation potentielle

 Eolienne du projet

Etat éolien :

 éolienne construite

 éolienne déposée